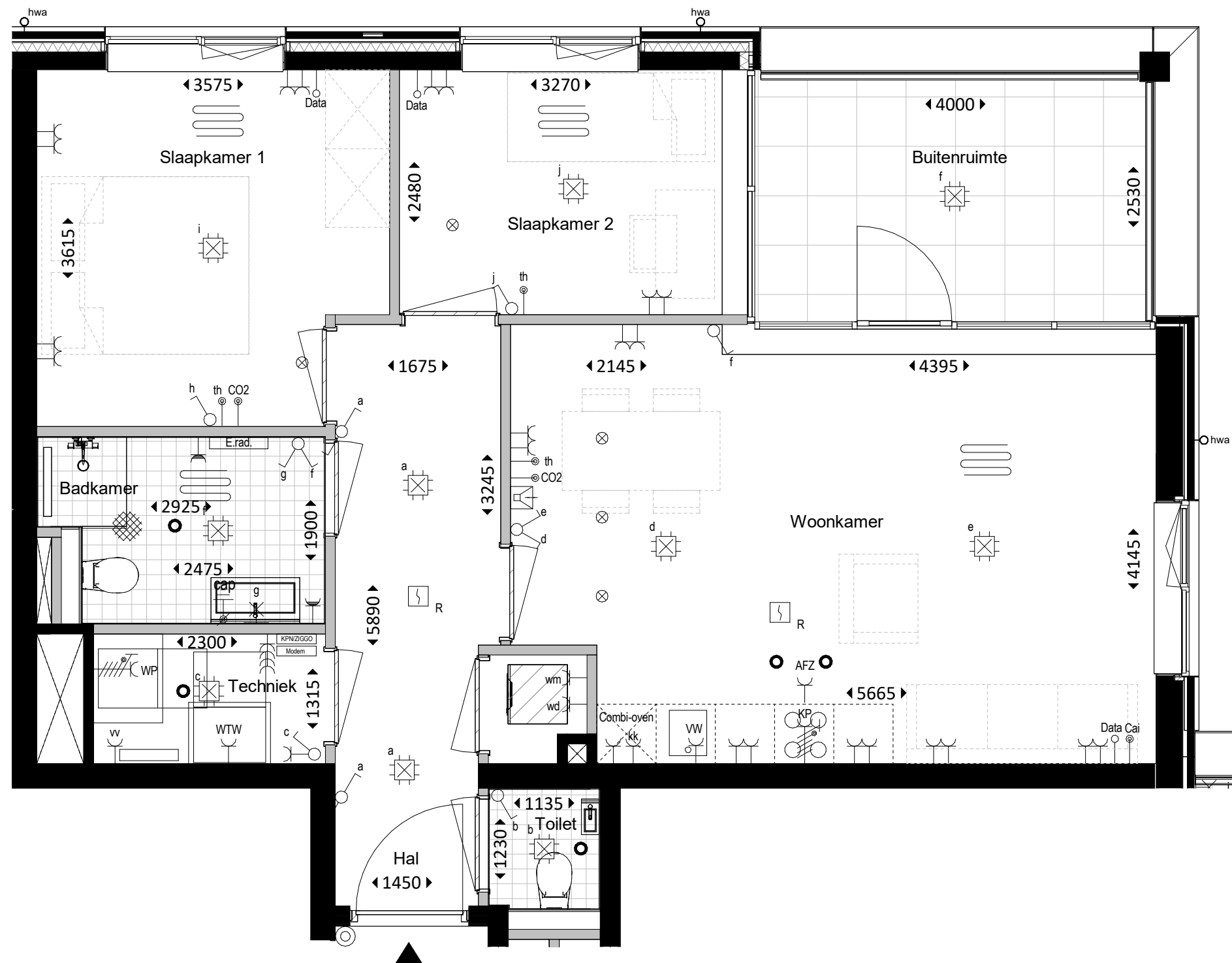
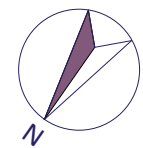
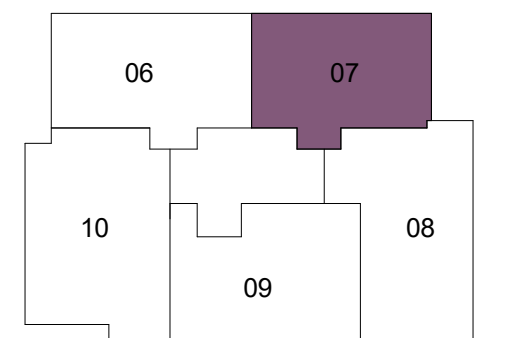


ALGEMEEN

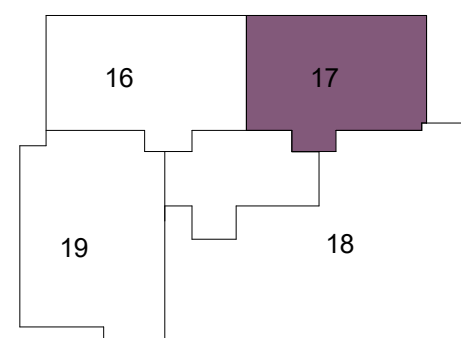


- | | |
|----------------|--|
| WOONKAMER | ruimtebenaming |
| ◀ 1235 ▶ | maatvoering |
| ◀ | entree |
| ⊗ | Aansluitpunt licht, wand |
| ⊗ | Centraaldoos met lichtpunt |
| ⊕ | Aansluitpunt bedraad |
| ⊕ | Aansluitpunt niet bedraad |
| ⊗ _R | Rookmelder |
| ⊗ | Verdeelinrichting meterkast groepenkast |
| ⊗ | Beldrukker |
| ⊗ | Schel |
| ⊗ | Intercom |
| ⊕ | Centraal aardpunt |
| ⊗ | Aardmat |
| ⊕ | Schakelaar 1-polig |
| ⊕ | Schakelaar wissel |
| ⊕ | Schakelaar serie |
| ⊕ | Wandcontactdoos 1-voudig met beschermingscontact |
| ⊕ | Wandcontactdoos 2-voudig met beschermingscontact |
| ⊕ | Perilex |
| w | Verdeler vloerverwarming |
| ⊗ | Luchtinblaasventiel |
| ⊕ | Luchtafzuigventiel |
| | Vloerverwarming |
| wp | Warmtepomp |
| wm-wd | Wasmachine-wasdroger |
| kk | Koelkast |
| WTW | WTW-unit |
| th | Thermostaat |
| Co2 | Co2 meter |
| KP | Kookplaat |
| AFZ | Afzuigkap |
| vw | Vaatwasser |

EERSTE VERDIEPING



DERDE VERDIEPING



TWEDE VERDIEPING

